



# **KASTAMONU ÜNİVERSİTESİ**

## **İLETİŞİM FAKÜLTESİ**

### **2021 MALİ YILI**

### **BİRİM FAALİYET RAPORU**

Kastamonu 2022

---



# İÇİNDEKİLER

---

## SUNUŞ

## I.GENEL BİLGİLER

### A.MİSYON, VİZYON VE DEĞERLER

### B.YETKİ, GÖREV VE SORUMLULUKLAR

### C.İDAREYE İLİŞKİN BİLGİLER

#### 1.FİZİKSEL YAPI

- 1.1.Eğitim Alanları, Derslikler ve Ofisler
- 1.2.Sosyal Alanlar
- 1.3.Hastane Alanları

#### 2.ÖRGÜT YAPISI

#### 3.BİLGİ VE TEKNOLOJİK KAYNAKLAR

- 3.1.Yazılım ve Bilgisayarlar
- 3.2.Kütüphane Kaynakları
- 3.3.Diğer Bilgi ve Teknolojik Kaynaklar

#### 4.İNSAN KAYNAKLARI

- 4.1.Akademik Personel
- 4.2.Yabancı Uyruklu Akademik Personel
- 4.3.Diğer Üniversitelerde Görevlendirilen Akademik Personel
- 4.4.Diğer Üniversitelerden Üniversitemizde Görevlendirilen Akademik Personel
- 4.5.Akademik Personelin Yaş İtibariyle Dağılımı
- 4.6.İdari Personel
- 4.7.İdari Personelin Eğitim Durumu
- 4.8.İdari Personelin Hizmet Süreleri
- 4.9.İdari Personelin Yaş İtibariyle Dağılımı
- 4.10.İşçiler

#### 5.SUNULAN HİZMETLER

- 5.1.Eğitim Hizmetleri
- 5.2.Sağlık Hizmetleri
- 5.3.İdari Hizmetler
- 5.4.Diğer Hizmetler

#### 6.YÖNETİM VE İÇ KONTROL SİSTEMİ



**D.DİĞER HUSUSLAR**

**II. AMAÇ VE HEDEFLER**

**A.BİRİM AMAÇ VE HEDEFLERİ**

**B.TEMEL POLİTAKALAR VE ÖNCELİKLER**

**C.DİĞER HUSUSLAR**

**III. FAALİYETLERE İLİŞKİN BİLGİ VE DEĞERLENDİRMELER**

**A.MALİ BİLGİLER**

- 1.BÜTÇE UYGULAMA SONUÇLARI
- 2.TEMEL MALİ TABLOLARA İLİŞKİN AÇIKLAMALAR
- 3.MALİ DENETİM SONUÇLARI
- 4.DİĞER HUSUSLAR

**B.PERFORMANS BİLGİLERİ**

- 1.FAALİYET VE PROJE BİLGİLERİ
  - 1.1.Faaliyet Bilgileri
  - 1.2.Yayınlara İlgili Faaliyet Bilgileri
  - 1.3.Üniversiteler Arasında Yapılan İkili Anlaşmalar
  - 1.4.Proje Bilgileri
- 2.PERFORMANS SONUÇLARI TABLOSU
- 3.PERFORMANS SONUÇLARININ DEĞERLENDİRİLMESİ
- 4.PERFORMANS BİLGİ SİSTEMİNİN DEĞERLENDİRİLMESİ

**IV. KURUMSAL KABİLİYET VE KAPASİTENİN DEĞERLENDİRİLMESİ**

**V.ÖNERİ VE TEDBİRLER**

**İÇ KONTROL GÜVENCE BEYANI**



## **SUNUŞ**

---

En genel anlamıyla duygu, düşünce, tutum ve davranışların paylaşıldığı bir süreç olarak tanımlanan iletişim, toplumsal sistemlerin varlıklarını ve sağlıklı bir şekilde sürdürebilmeleri açısından çok önemli işlevler üstlenmektedir. Bu nedenle toplumlar, iletişim alanında iyi yetişmiş, gerekli bilgi, beceri ve formasyonu tam olarak edinmiş profesyonellere; bilimsel çalışmalarını planlayıp, yürütebilecek akademisyenlere gereksinim duymaktadırlar. Toplumun bu gereksinimlerinin karşılanmasını kendisine temel amaç ve düstur edinmiş olan Kastamonu Üniversitesi İletişim Fakültesi, 2010 yılında kurulmuştur.

Bünyesinde Halkla İlişkiler ve Reklamcılık, Gazetecilik ile Radyo Televizyon ve Sinema olmak üzere üç farklı bölümü barındıran Fakültemiz her geçen gün kendisini yenileyerek, fiziki ve entelektüel kapasitesini geliştirerek yoluna devam etmektedir.

2012-2013 Eğitim-Öğretim yılında ilk defa öğrenci alan ve çok sayıda mezun veren Fakültemizde halen 1705 öğrenci Eğitim-Öğretime devam etmektedir.

**Prof. Dr. Muharrem ÇETİN**  
**Dekan**



# 1- GENEL BİLGİLER

---

## A. Misyon ve Vizyon

### Misyon

Kastamonu Üniversitesi İletişim Fakültesi yenilikçi, girişimci, vizyon ve sorumluluk sahibi, yüksek ahlaki değerlere ve küresel bilgi düzeyine sahip, düşünen, sorgulayan, küresel çapta bilgi üreten özgürlükçü, ilkeli, değişimin öncüsü, liderlik özellikleri ile donatılmış bireyleri bilim dünyasına kazandırmak, öğrencilerini, öğretim üyelerini, araştırmacılarını, mezunlarını ve paydaş kurum ve bireyleri toplumun ihtiyaçlarını karşılamak ve ideallerini gerçekleştirmek üzere harekete geçirme misyonuna sahiptir.

### Vizyon

Üretimi ve rekabet gücünü artırmaya yönelik ülke ihtiyaçlarını ön planda tutma, ülkemizin yurt dışındaki saygınlığına katkıda bulunacak nitelikte özgün bilimsel araştırmalar yapma.

İnovasyon kültürünü geliştirerek, ezberleten değil düşündüren, sorgulayan, araştıran ve özümseten ileri düzeyde bir eğitim düzeyine ulaşma.

Özel sektör, sivil toplum kuruluşları ve kamu kuruluşları ile aktif katılım ve kalıcı işbirliğine dayalı öncü projeler geliştiren; onlarla birlikte yeni çözümler üreten, dünyadaki bilimsel gelişmeleri yakından takip eden, üniversite-toplum dayanışmasını sağlayan bir yapıyı geliştirme.



## **B. Yetki, Görev ve Sorumluluklar**

### **FAKÜLTE ORGANLARININ YETKİ, GÖREV VE SORUMLULUKLARI**

Fakülteler; lisans düzeyinde belirli bir mesleğe yönelik Eğitim-Öğretime ağırlık veren yükseköğretim kurumlarıdır. Fakülteler her biri ayrı bir Eğitim-Öğretim programı yürüten bölümlerden veya anabilim veya ana sanat dallarından oluşur.

2547 Sayılı Kanunun 16/b maddesi uyarınca Fakültelerin organları; Dekan, Fakülte Kurulu ve Fakülte Yönetim Kuruludur.

#### **Dekan**

Fakültenin ve birimlerinin temsilcisi olan Dekan, Rektörün önereceği Üniversite içinden veya dışından 3 Profesör arasından Yükseköğretim kurumunca üç yıl süre ile seçilir ve normal usul ile atanır. Süresi biten Dekan yeniden atanabilir.

#### **Dekan Görev, Yetki ve Sorumlulukları;**

- 1.Fakülte Kurullarına başkanlık etmek, Fakülte Kurulları'nın kararlarını uygulamak ve Fakülte birimleri arasında düzenli çalışmayı sağlamak,
- 2.Her öğretim yılı sonunda ve istendiğinde Fakültenin genel durumu ve işleyişi hakkında Rektöre rapor vermek,
- 3.Fakültenin ödenek ve kadro ihtiyaçlarını gerekçesi ile birlikte Rektörlüğe bildirmek, Fakülte bütçesi ile ilgili öneriyi Fakülte Yönetim Kurulunun da görüşünü aldıktan sonra Rektörlüğe sunmak,
- 4.Fakültenin birimleri ve her düzeydeki personeli üzerinde genel gözetim ve denetim görevini yapmak,
- 5.Bu kanun ile kendisine verilen diğer görevleri yapmaktır.

#### **Fakülte Kurulu**

Fakülte Kurulu, Dekanın başkanlığında Fakülteye bağlı bölümlerin başkanları ile varsa Fakülte bağlı Enstitü ve Yüksekokul müdürlerinden ve üç yıl için Fakültedeki Profesörlerin kendi aralarından seçecekleri üç, Doçentlerin kendi aralarından seçecekleri iki, Doktor Öğretim Üyelerinin kendi aralarından seçecekleri bir öğretim üyesinden oluşur.



**Fakülte Kurulunun Görev, Yetki ve Sorumlulukları;**

- 1.Fakültenin, Eğitim-Öğretim, bilimsel araştırma ve yayın faaliyetleri ve bu faaliyetlerle ilgili esasları, plan, program ve Eğitim-Öğretim takvimini kararlaştırmak,
- 2.Fakülte Yönetim Kuruluna üye seçmek,
- 3.Bu kanunla belirtilen diğer görevleri yapmaktır.

**Fakülte Yönetim Kurulu**

Fakülte Yönetim Kurulu, Dekanın başkanlığında Fakülte Kurulunun üç yıl için seçeceği üç Profesör, iki Doçent ve bir Doktor Öğretim Üyesinden oluşur.

**Fakülte Yönetim Kurulunun Görev, Yetki ve Sorumlulukları;**

- 1.Fakülte Kurulu kararları ile tespit ettiği esasların uygulanmasında Dekana yardım etmek,
- 2.Fakültenin Eğitim-Öğretim, plan ve programları ile takvimin uygulanmasını sağlamak,
- 3.Fakültenin yatırım, program ve bütçe tasarısını hazırlamak,
- 4.Dekanın Fakülte Yönetimi ile ilgili getireceği bütün işlerde karar almak,
- 5.Öğrencilerin kabulü, ders intibakları ve çıkarılmaları ile Eğitim-Öğretim ve sınavlara ait işlemleri hakkında karar vermek,
- 6.Bu kanunda verilen diğer görevleri yapmaktır.



## Yönetmelik ve Yönergeler

Yönetmelikler	Mevzuat Dayanağı	Resmi Gazete	
		Tarih	Sayısı
Taşınır Mal Yönetmeliği		18.01.2007	26407
Merkezi Yönetim Harcama Belgeleri Yönetmeliği		31.12.2005	26040
Yüksek Öğretim Kurumlarında Önlisans ve Lisans Düzeyindeki Programlar Arasında Geçiş, Çift Anadal, Yan Dal ile Kurumlar Arası Kredi Transferi Yapılması Esaslarına İlişkin Yönetmelik		24.04.2010	27561
Kastamonu Üniversitesi Ön Lisans ve Lisans Eğitim-Öğretim ve Sınav Yönetmeliği		02.05.2021	31472
Akademik Teşvik Ödeneği Yönetmeliği		14.05.2018	11834





## İç Genelgeler

Tablo 2- Üniversitemiz Üst Yöneticisi Tarafından Yayınlanan Genelge ve Talimatlar

Konu	Mevzuat Dayanağı	Yayınlandığı	
		Tarih	Sayısı
KASTAMONU ÜNİVERSİTESİ AKADEMİK PERSONEL YURT İÇİ VE YURT DIŞI GÖREVLENDİRME YÖNERGESİ	2547 Sayılı Kanunun 39.Maddesi		
KASTAMONU ÜNİVERSİTESİ ÖĞRETİM ÜYELİĞİNE YÜKSELTİLME VE TAYİN ESASLARI YÖNERGESİ	Öğretim Üyeliğine Yükseltilme ve Atanma Yönetmeliği		



## C. İdareye İlişkin Bilgiler

### C.1- Fiziksel Yapı

Tablo 1.1. Kastamonu Üniversitesi Taşınmazlarının Dağılımı *					
Yerleşke Adı	Mülkiyet Durumuna Göre Taşınmaz Alanı (m2)			Toplam (m2)	Açıklama
	Üniversite	Maliye Haz.	Diğer		
<b>Toplam</b>					

\* Sadece Yapı İşleri ve Teknik Daire Başkanlığı tarafından doldurulacaktır.

Tablo 1.2. Kastamonu Üniversitesi Kapalı Alanlarının Dağılımı *			
Yerleşke Adı	Kapalı Alan Miktarı (m2)		Toplam (m2)
	Üniversite	Maliye Hazine.	

\* Sadece Yapı İşleri ve Teknik Daire Başkanlığı tarafından doldurulacaktır.



Tablo 1.3. Kapalı Mekanların Hizmet Alanlarına Göre Dağılımı *			
Hizmet Alanı	Merkez Kampus	Diğer	Toplam
Eğitim			
Sağlık			
Barınma			
Beslenme			
Kültür			
Spor			
İdari			
Diğerleri(Tesis, Depo)			
<b>Toplam</b>			

\* Sadece Yapı İşleri ve Teknik Daire Başkanlığı tarafından doldurulacaktır.

.....

.....

Tablo 1.4 Üniversitemiz Örtülü Alan Büyüklükleri ve Tamamlanma Oranları					
	2016	2017	2018	2019	2020
<b>Projelendirilmiş (m<sup>2</sup>)</b>					
Bitmiş (m <sup>2</sup> )					
<b>Tamamlanma Oranı</b>					
Tahsisli (m <sup>2</sup> )					
<b>Toplam (m<sup>2</sup>)</b>					

\*Sadece Yapı İşleri ve Teknik Daire Başkanlığı tarafından doldurulacaktır.

.....

.....

.....



**Tablo 1.5. Taşıtlar \***

Taşıtın Cinsi	Göreve Edilmiş, Kuruma Ait Taşıtlar	Tahsis Edilmiş, Alımı Edinilmiş Taşıtlar	Tahsis Hizmet Yoluyla Edinilmiş Taşıtlar	Adet
<b>Toplam</b>				

\* Sadece İdari ve Mali İşler Daire Başkanlığı tarafından doldurulacaktır.

### 1.1- Eğitim Alanları, Derslikler ve Ofisler

**Tablo 1.1.1. Eğitim Alanları Derslikler**

Eğitim Alanı	Amfi (Adet)	Sınıf (Adet)	Bilgisayar Lab. (Adet)	Diğer Lab. (Adet)	Toplam (Adet)
0-50 Kişilik		24	1		25
51-75 Kişilik		6			6
76-100 Kişilik					
101-150 Kişilik	3				3
151-250 Kişilik					
251-Üzeri Kişilik					
<b>Toplam</b>	3	30	1		34

### 1.1.2. Ofis Alanları

Alt Birim	Ofis Sayısı	m <sup>2</sup>	Açıklamalar
Yönetim Ofisleri	3	150	
Akademik Personel Ofisleri	21	280	
İdari Personel Ofisleri	8	150	
Diğer	60	1000	
<b>Toplam</b>	92	1580	



## 1.2- Sosyal Alanlar

1.2.1. Yemekhaneler, Kantinler ve Kafeteryalar				
Bölümler	Sayısı (Adet)	Kapalı Alan (m <sup>2</sup> )	Kapasite (Kişi)	Yararlanan Sayısı
Öğrenci Yemekhanesi				
Personel Yemekhanesi				
Kantin	1	290		1500-2000
Kafeterya				
<b>Toplam</b>	<b>1</b>	<b>290</b>		<b>1500-2000</b>

1.2.2. Misafirhaneler					
Bölümler	Sayısı (Adet)	Kapalı Alan (m <sup>2</sup> )	Kapasitesi (Kişi)		
			Kız	Erkek	Toplam
Misafirhaneler					
<b>Toplam</b>					

1.2.3. Öğrenci Yurtları					
Oda Başına Yatak Sayısı	Sayısı (Adet)	Kapalı Alan (m <sup>2</sup> )	Kapasitesi (Kişi)		
			Kız	Erkek	Toplam
1 Kişilik					
2 Kişilik					
3 – 4 Kişilik					
5 Kişi ve Üzeri					
<b>Toplam</b>					



1.2.4. Lojmanlar				
Lojman Tipi	Lojman Sayısı	Sayısı (Adet)		Kapalı alanı (m <sup>2</sup> )
		Dolu	Boş	
<b>Toplam</b>				

\* Sadece Yapı İşleri ve Teknik Daire Başkanlığı tarafından doldurulacaktır

1.2.5- SPOR ALANLARI						
Bölümler	Sayısı/Adet	Alanı (m <sup>2</sup> )	Yıllık Kullanıcı Sayısı			
			t-2	t-1	t	
Kapalı Spor Tesisleri	Basketbol Sahası					
	Voleybol Sahası					
	3-4 Kişilik					
	5 ve Üzeri					
Açık Spor Tesisleri	Halı Futbol Sahası					
	Çim Futbol Sahası					
	Tenis Kortu					



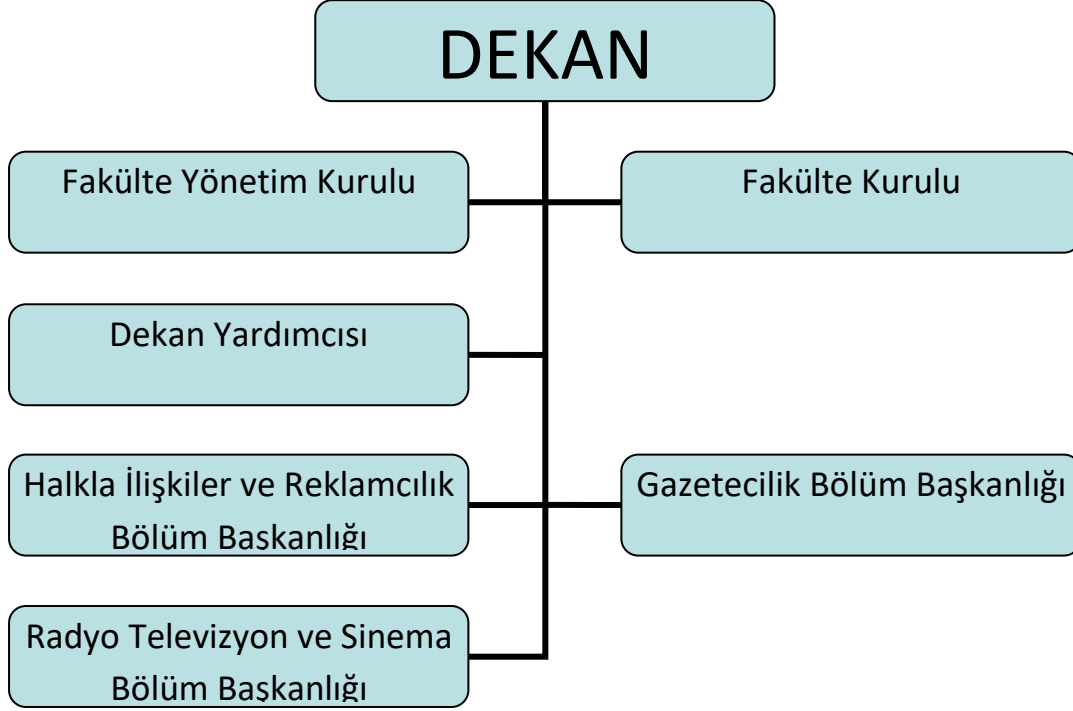


1.2.7. Öğrenci Kulüpleri/Toplulukları			
Kuruluş Yılı	Öğrenci Kulüpleri	Üye Sayısı	Açıklamalar
2013	Tiyatro Topluluğu	321	
2013	Medya ve İletişim Topluluğu	60	
2015	İletişim ve Edebiyat Topluluğu	17	
2016	Kariyer ve Etkinlik Topluluğu	1	
2017	Girişimcilik Kulübü İletişim Fakültesi Öğrenci Temsilciliği	0	Kapatılma aşamasında.
2018	Film Atölyesi Topluluğu	183	
2020	Halkla İlişkiler ve Reklamcılık Öğrenci Topluluğu	110	
2020	Kitap, Kültür ve Sanat Öğrenci Topluluğu	20	
<b>Toplam</b>		<b>712</b>	

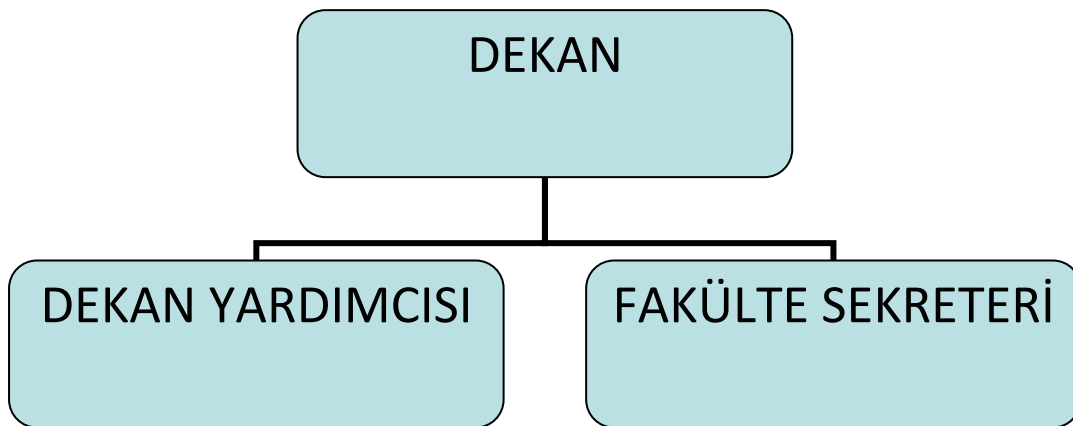


## 2- Örgüt Yapısı

Şekil 1- Akademik Kuruluş Şeması



Şekil 2- İdari Kuruluş Şeması





### 3- Bilgi ve Teknolojik Kaynaklar

Fakültemizde öğrenci ve personel sayılarındaki artışla beraber bilgi teknolojilerine olan ihtiyaç da artmaktadır.

#### 3.1- Yazılımlar ve Bilgisayarlar

Tablo 12- Yazılım ve Bilgisayarlar

3.1.1. Yazılım ve Bilgisayarlar				
Cinsi	İdari Amaçlı (Adet)	Eğitim Amaçlı (Öğrencilerin Kullanımına açık bilgisayar sayısı) (Adet)	Araştırma Amaçlı (Adet)	Toplam
Yazılım	-	-	-	-
Masa Üstü Bilgisayar	9	50	35	94
Taşınabilir Bilgisayar	10	-	-	10

Birimin/İdarenin ihtiyaçlarında kullanılan Üniversitemiz tarafından satın alınan veya diğer kurumlarca Üniversitemizin/Birimimizin kullanımına sunulan yazılım programlarına yer verilecektir.

### 3.1.2. ÜNİVERSİTEMİZ TARAFINDAN KULLANILAN YAZILIM PROGRAMLARI

Kullanılan Yazılım Programı	Sorumlu Birimin Adı	Kullanıcı Birimler	Yazılımın Bilgileri Teknik Özellikleri	Kullanım Alanları
Say2000i	Maliye Bakanlığı	Strateji Geliştirme Daire Başkanlığı		Muhasebe Kayıtları
e-bütçe	Maliye Bakanlığı	Üniversite Harcama Birimleri		Bütçe hazırlama ve işlemleri ile muhasebe işlem fişi ve ödeme emri belgesi
Kamu İhale Otomasyonu	Strateji Geliştirme Daire Başkanlığı	Üniversite Harcama Birimleri		Satın almalar



### 3.2- Kütüphane Kaynakları

3.2.1. Birim Kütüphane Kaynakları					
Bölümü	Kitap	Periyodik Yayın	Elektronik Yayın	Diğerleri	Toplam
Tıp					
Fen					
Sosyal					
Diğerleri					
Toplam					

3.2.2.Yıllar İtibariyle Kitap Artış sayısı				
	2018	2019	2020	2021
Kitap sayısı				



### 3.3- Diğer Bilgi ve Teknolojik Kaynaklar

3.3.1. Diğer Bilgi ve Teknolojik Kaynaklar						
Cinsi	İdari (Adet)	Amaçlı	Eğitim (Adet)	Amaçlı	Araştırma Amaçlı (Adet)	Toplam
Projeksiyon	-		1			1
Slayt Makinesi	-		-		-	-
Tepegöz	-		-		-	-
Episkop	-		-		-	-
Barkod Okuyucu	2		-		-	2
Baskı Makinesi	-		-		-	-
Fotokopi Makinesi	-		2		-	2
Faks	1		-		-	1
Fotoğraf Makinesi	-		4		-	4
Kameralar	-		26		-	26
Televizyonlar	2		1		-	3
Tarayıcılar	5		-		-	5
Müzik Setleri	-		-		-	-
Mikroskoplar	-		-		-	-
DVD ler	-		1		-	1
Yazıcı	20		13		-	33

\*(Her birim bünyesinde bulunan kaynaklarını yazacak.)



#### 4- İnsan Kaynakları

4.1- PERSONELİN GELİŞİMİ						
YIL	İDARİ PERSONEL (A)	AKADEMİK PERSONEL (B)	TOPLAM PERSONEL (A+B)	GEÇİCİ İŞÇİ	SÖZLEŞMELİ PERSONEL	TOPLAM
2021	6	20	26			26
2020	5	17	22			22
2019	6	16	22	-	-	22
2018	7	15	22	-	-	22

#### 4.2- Akademik, idari ve Sözleşmeli Personel Dağılımı

Genel Toplam	Toplam İçindeki Payı				
	Sayı	(e)	10	16	26
Sözleşmeli Personel	Dağılım oranı	(d/e)			
	Sayı	(d)			
Geçici Personel	Dağılım Oranı	(e/e)			
	Sayı	(c)			
Akademik Personel	Dağılım Oranı	(b/e)			
	Sayı	(b)	9	11	20
İdari Personel	Dağılım Oranı	(a/e)			



Kadro	Sayı	(a)	1	5	6
			Kadın	Erkek	Toplam
			Personel Sayısı		

4.2. Yönetici Kadrosu							
Yönetici Kadrosu	Dolu			Boş	Genel Toplam	Doluluk Oranı %	Dağılım Oranı %
	Kadın	Erkek	Toplam				
Rektör							
Rektör Yardımcısı							
Genel Sekreter							
Dekan		1	1		1		
Enstitü Müdürü							
Yüksekokul Müdürü							
Daire Başkanı							
Fakülte Sekreteri		1	1		1		
Enstitü Sekreteri							
Yüksekokul Sekreteri							
Şube Müdürü							
Şef							
<b>Toplam</b>		2	2		2		



#### 4.1- Akademik Personel

4.1.1. Akademik Personel					
Unvan	Kadroların Doluluk Oranına Göre			Kadroların İstihdam Şekline Göre	
	Dolu	Boş	Toplam	Tam Zamanlı	Yarı Zamanlı
<b>Profesör</b>					
<b>Doçent</b>	7		7	7	
<b>Dr. Öğr. Üyesi</b>	7		7	7	
<b>Öğretim Görevlisi</b>					
<b>Araştırma Görevlisi</b>	5		5	5	
<b>Toplam</b>	19		19	19	









#### 4.2- Yabancı Uyruklu Akademik Personel

##### Yabancı Uyruklu Akademik Personel (2547/34)

Üniversitemizde Çalıştığı Birim	Unvanı	Geldiği Ülke	Sayısı
TOPLAM			

#### Akademik Personelin Yurtiçi ve Yurtdışı Görevlendirmeleri

##### Yabancı Uyruklu Akademik Personel (2547/33)

Üniversitemizde Çalıştığı Birim	Unvanı	Geldiği Ülke	Sayısı
TOPLAM			



Akademik Personelin Yurtdışı ve Yurtiçi Görevlendirmeleri (2547/39)			
Unvanı	Yurtdışı Görevlendirmeler (2547/39)	Yurtiçi Görevlendirmeler (2547/39)	Toplam
Profesör			
Doçent		1	1
Doktor Öğr. Üyesi	1	1	2
Öğretim Görevlisi			
Okutman			
Uzman			
Araştırma Görevlisi	1		
Toplam	2	2	4

Akademik Personelin Yurtdışı ve Yurtiçi Görevlendirmeleri (2547/40 a, b ve c)				
Unvanı	2547/40a	2547/40-b	2547/40-c	Toplam
Profesör				
Doçent				
Doktor Öğr. Üyesi				
Öğretim Görevlisi				
Araştırma Görevlisi				
Toplam				





### Akademik Personelin (2547/31) Maddesine göre Ders Saati Ücretli Olarak Üniversitemizde Görevlendirilmesi

Çalıştığı Bölüm/Alan	Unvanı	Geldiği Üniversite/Konum	Sayısı
İletişim Fakültesi	Öğretim Görevlisi	Serbest	1
İletişim Fakültesi	Öğretim Görevlisi	Sağlık Bakanlığı	1

### Sözleşmeli Akademik Personel

#### Sözleşmeli Akademik Personel

Unvanı	Kişi Sayısı			Dağılım Oranı (%)
	Kadın	Erkek	Toplam	
Profesör				
Doçent				
Doktor Öğr. Üyesi				
Öğretim Görevlisi				
Okutman				
Uzman				
Araştırma Görevlisi				
Toplam				



## Akademik Personelin Yaş İtibariyle Dağılımı

Birimde/İdarede bulunan akademik personelin yaş dağılımlarına ve bunların gelişimi hakkında bilgilere yer verilecek olup, tablo ve grafik olarak değerlendirilecektir.

### Akademik Personelin Yaş İtibariyle Dağılımı

Kadro	23 Yaş ve altı		25 – 30 Yaş		31 – 35 Yaş		36 – 40 Yaş		41- 50 Yaş		51 Yaş Üzeri		Toplam	
	Sayı	Dağıtım Oranı (%)	Sayı	Dağıtım Oranı (%)	Sayı	Dağıtım Oranı (%)	Sayı	Dağıtım Oranı (%)	Sayı	Dağıtım Oranı (%)	Sayı	Dağıtım Oranı (%)	Sayı	Toplam İçindeki Payı
	a	a/g	b	b/g	c	c/g	d	d/g	e	e/g	f	f/g	g	
Profesör											1		1	
Doçent					1				2		4		7	
Doktor Öğr. Üyesi							1		6				7	
Öğretim Görevlisi														
Uzman														
Araştırma Görevlisi			3		1		1						5	
Çevirici														
Eğitim Öğr. Plan.														
<b>TOPLAM</b>			<b>3</b>		<b>2</b>		<b>2</b>		<b>8</b>		<b>5</b>		<b>20</b>	



#### 4.6- İdari Personel

İdari Personel (Kadroların Doluluk Oranına Göre)						
Hizmet Sınıflandırması	Kadın	Erkek	Dolu Toplam	Boş	Genel Toplam	Doluluk Oranı (%)
Genel İdari Hizmetler Sınıfı	1	5	6		6	
Sağlık Hizmetleri Sınıfı						
Teknik Hizmetler Sınıfı						
Eğitim ve Öğretim Hizmetleri Sınıfı						
Avukatlık Hizmetleri Sınıfı						
Din Hizmetleri Sınıfı						
Yardımcı Hizmetli Sınıfı						
<b>Toplam</b>	<b>1</b>	<b>5</b>	<b>6</b>		<b>6</b>	

#### Engelli İdari Personel

Engelli İdari Personelin Hizmet Sınıfına Göre Dağılımı						
Hizmet Sınıflandırması	Unvanı	Kadın	Erkek	Toplam	Dağılım Oranı (%)	
Genel İdari Hizmetler Sınıfı						
Sağlık Hizmetleri Sınıfı						
Teknik Hizmetler Sınıfı						
Eğitim ve Öğretim Hizmetleri Sınıfı						
Avukatlık Hizmetleri Sınıfı						
Din Hizmetleri Sınıfı						
Yardımcı Hizmetli Sınıfı						
<b>Toplam</b>						





Engelli Personel Özür Oranı-Engel Grubu-Eğitim Durumu				
Kriterler		Kadın	Erkek	Toplam
Engel Oranı	40-60			
	61-80			
	81-100			
	Toplam			
Engel Grubu	İşitme			
	İşitme ve Konuşma			
	Zihinsel			
	Ortopedik			
	Görme			
	Diğerleri			
	Toplam			
Eğitim Durumu	İlköğretim			
	Ortaöğretim			
	Ön Lisans			
	Lisans			
	Yüksek Lisans			
	Toplam			



#### 4.7- İdari Personelin Eğitim Durumu

##### 4.7.1- İdari Personelin Eğitim Durumu

Kadro	İlköğretim		Lise		Ön Lisans		Lisans		Yüksek Lisans		Doktora		Toplam	
	Sayı	Dağıtım Oranı (%)	Sayı	Dağıtım Oranı (%)	Sayı	Dağıtım Oranı (%)	Sayı	Dağıtım Oranı (%)	Sayı	Dağıtım Oranı (%)	Sayı	Dağıtım Oranı (%)	Sayı	Toplam İçindeki Payı
	a	a/g	b	b/g	c	c/g	d	d/g	e	e/g	f	f/g	g	
ĞİH	1						3		2				6	
SHS														
THS														
EOHS														
AHS														
DHS														
YHS														
<b>TOPLAM</b>	<b>1</b>						<b>3</b>		<b>2</b>				<b>6</b>	



### 4.9 - İdari Personelin Yaş İtibariyle Dağılımı

Kadro		23 YAŞ VE ALTI		24-30 YAŞ		31-35 YAŞ		36-40 YAŞ		41-50 YAŞ		51 YAŞ VE ÜZERİ		Toplam	
		Sayı	Dağıtım Oranı (%)	Sayı	Dağıtım Oranı (%)	Sayı	Dağıtım Oranı (%)	Sayı	Dağıtım Oranı (%)	Sayı	Dağıtım Oranı (%)	Sayı	Dağıtım Oranı (%)	Sayı	Toplam İçindeki Payı
		a	a/g	b	b/g	c	c/g	d	d/g	e	e/g	f	f/g	g	
GİH	Erkek					3				1		1		5	
	Kadın							1						1	
SHS	Erkek														
	Kadın														
THS	Erkek														
	Kadın														
EÖHS	Erkek														
	Kadın														
AHS	Erkek														
	Kadın														
YHS	Erkek														
	Kadın														
TOPLAM						3		1		1		1		6	

#### 4.13- Sözleşmeli Personel ve Geçici İşçiler

4.13.1- Sözleşmeli Personel ve Geçici İşçiler												
KADRO	BİRİM	DOLU			TOPLAM	Doluluk Oranı	Dağıtım Oranı	Kadrolu İdari Personelin Doluluk Oranı		Kadrolu İdari Personelin Oranı (*)		
4/B Sözleşmeli Personel	Özel Bütçe											
	Döner Sermaye											
	Toplam											
Geçici Personel	Özel Bütçe											
	Döner Sermaye											
	Toplam											
Genel Toplam	Özel Bütçe											
	Döner Sermaye											
	Toplam											
TOPLAM												
											(*) 4/B Sözleşmeli Personel ve Geçici İşçilere Karşılık Gelen Kadro Sınıflandırmasına Göre Veriler Alınacaktır.	

4.13.1- Sözleşmeli Personel ve Geçici İşçiler

BİRİM	HİZMET ÇEŞİDİ	KİŞİ SAYISI			DAĞILIM ORANI	KADROLU PERSONELİN ORANI (*)			İDARI DOLULUK			Kadrolu İdari Personelin Oran (*)						
		t-2	t-1	t		t-2	t-1	t	t-2	t-1	t	t-2	t-1	t				
ÖZEL BÜTÇE	Temizlik Hizmeti																	
	Güvenlik Hizmeti																	
	Diğer Hizmet Alma																	
DÖNER SERMAYE	Temizlik Hizmeti																	
	Güvenlik Hizmeti																	
	Diğer Hizmet Alımı																	
Genel Toplam	Temizlik Hizmeti																	
	Güvenlik Hizmeti																	
	Diğer Hizmet Alımı																	
<b>TOPLAM</b>																		

(\*) Hizmet alınma karşılık gelen kadro sınıflandırmasına göre veriler alınacaktır.



4.11.4.Yıllar İtibariyle Personel Artış sayısı				
	2018	2019	2020	2021
Akademik Personel	-1	0	+2	+3
İdari Personel	+2	-1	-1	+1
İşçiler				
Sözleşmeli Personel				









<b>Öğrenci Sayıları</b>	<b>GENEL TOPLAM</b>	Üniversite İçindeki Payı	o/o toplam																		
		Artış Oranı	(o-n)/n																		
		t	o																		
		t-1	n																		
		t-2	m																		
	<b>DOKTORA</b>	Üniversite İçindeki Payı	ll toplam																		
		Artış Oranı	(l-k)/k																		
		t	l																		
		t-1	k																		
		t-2	j																		
	<b>YÜKSEKLİSANS</b>	Üniversite İçindeki Payı	llı toplam																		
		Artış Oranı	(l-h)/h																		
		t	ı																		
		t-1	h																		
		t-2	g																		
	<b>II. ÖĞRETİM</b>	Üniversite İçindeki Payı	flf toplam																		
		Artış Oranı	(f-e)/e																		
		t	f																		
		t-1	e																		
		t-2	d																		
	<b>I. ÖĞRETİM</b>	Üniversite İçindeki Payı	c/c toplam																		
		Artış Oranı	(c-b)/b																		
		t	c																		
		t-1	b																		
		t-2	a																		
	BİRİM ADI			Erkek	Kız	Toplam	Erkek	Kız	Toplam	Erkek	Kız	Toplam	Erkek	Kız	Toplam	Erkek	Kız	Toplam	Erkek	Kız	Toplam
	FAKÜLTE																				
	YÜKSEKOKUL																				
	ENSTİTÜ																				
	MESLEK																				
	YÜKSEKOKULU																				
	TOPLAM																				

**ENGELLİ ÖĞRENCİLERİN ENGEL ORANI-ENGEL GRUBU-EĞİTİM DURUMU**

KRİTERLER	KADIN			ERKEK			TOPLAM			DAĞITIM ORANI (%)
	T	T-1	T-2	T	T-1	T-2	T	T-1	T-2	
	40-60				2			2		
61-80				1			1			
81-100				1			1			
TOPLAM				4			4			
İŞİTME										
İŞİTME VE KONUŞMA										
ZİHNSEL										
ORTOPEDİK				1			1			
GÖRME				2			2			
DİĞERLERİ				1			1			
TOPLAM				4			4			
SAĞLIK BİL.B.										
FEN BİL. BÖL.										
SOSYAL B. BÖL.				4			4			
TOPLAM				4			4			
ÖNLİSANS										
LİSANS				4			4			
YÜKSEKLİSANS										
DOKTORA										
TOPLAM				4			4			



### YABANCI DİL EĞİTİMİ GÖREN HAZIRLIK SINIFI ÖĞRENCİ SAYILARI

BİRİM ADI	MEVCUT ÖĞRENCİ			YENİ KAYIT OLUNAN ÖĞRENCİ SAYISI			TOPLAM ÖĞRENCİ SAYISI			HAZIRLIK SINIFI OKUYAN ÖĞRENCİ SAYISI			HAZIRLIK OKUYAN ÖĞRENCİ/YENİ KAYIT OLUNAN ÖĞRENCİ SAYISI	HAZIRLIK OKUYAN ÖĞRENCİ/TOPLAMA ORANI
	a			b			C(a+b)			d				
	ERKEK	KIZ	TOPLAM	ERKEK	KIZ	TOPLAM	ERKEK	KIZ	TOPLAM	ERKEK	KIZ	TOPLAM	(d/b)	(d/c)
İLETİŞİM FAKÜLTESİ										2	1	3		
TOPLAM										2	1	3		

Birim/daire kontenjanları ve bu kontenjanların doluluk oranlarına ilişkin aşağıdaki tablo doldurulacaktır.

#### 5.1.3. Öğrenci Kontenjanları ve Doluluk Oranı

Birimin Adı	ÖSS Kontenjanı	ÖSS Yerleşen Sonucu	Boş Kalan	Doluluk Oranı
Fakülteler	372	180	192	%48
Yüksekokullar				
Meslek Yüksekokulları				
Toplam	372	180	192	%48



**5.1.5. Yatay Geçişle 2020 Eğitim- Öğretim Yılında Üniversiteye Gelen, Üniversiteden Ayrılan, Kurum İçi Geçiş Yapan Öğrencilerin Sayıları ve Bölümleri**

BİRİMLER	Kurum Dışı		Kurum İçi	
	Gelen	Giden	Gelen	Giden
Fakülteler	13	20	4	4
Yüksekokullar				
Meslek Yüksekokullar				
<b>Toplam</b>	<b>13</b>	<b>20</b>	<b>4</b>	<b>4</b>

**5.1.6. Üniversiteden Ayrılan Öğrencilerin Sayısı**

(Yatay Geçiş Dışındaki Nedenlerle)

Ayrılanların (Kaydı Silinenlerin) Sayısı						Toplam
BİRİM	KENDİ İSTEĞİ İLE	ÖĞRENİM ÜCRETİ VE KATKI PAYI YATMAMASI	BAŞARISIZLIK (AZAMI SÜRE)	YÜKSEKÖĞRENİMDEN ÇIKARMA	DİĞER	
Fakülteler	41	-	46	-	2	89
Yüksekokullar						
Enstitüler						
Meslek Yüksekokulları						
<b>TOPLAM</b>	<b>41</b>		<b>46</b>		<b>2</b>	<b>89</b>



### 5.1.7. Yabancı Uyruklu Öğrencilerin Sayısı ve Bölümleri

BİRİMİ (31.12.2021 tarihi itibarıyla)	Kız	Erkek	Toplam
Fakülteler	26	136	162
Yüksekokullar			
Enstitüler			
<b>TOPLAM</b>	<b>26</b>	<b>136</b>	<b>162</b>

### 5.1.8. Disiplin Cezası Alan Öğrencilerin Sayısı ve Aldıkları Cezalar

Birimi	Yük. Öğretimden Çıkarma	2 Yarı Yıl Uzaklaştırma	1 Yarı Yıl Uzaklaştırma	1 Hafta- 1 Ay Arası Uzaklaştırma	Kınama	Uyarma	Toplam
Fakülteler	-	1		-	1	-	2
Yüksekokullar							
Meslek yüksekokulları							
<b>TOPLAM</b>		<b>1</b>			<b>1</b>		<b>2</b>

### ÖĞRENCİ BAŞINA CARİ VE SERMAYE HAZINE YARDIMI

AÇIKLAMA		T-2	T-1	T	ARTIŞ ORANI	TOPLAM İÇİNDEKİ PAYI
Öğrenci Sayısı (Toplam)						
Öz gelir						
Öğrenci Başına Cari-Öz gelir Yarımı						
Hazine Yardımı						
Öğrenci Başına Cari-Hazine Yarımı						
Öğrenci Başına Cari Yardımı						
Öz gelir						
Öğrenci Başına Cari-Öz gelir Yarımı						
Hazine Yardımı						
Öğrenci Başına Cari-Hazine Yarımı						
Öğrenci Başına Sermaye Yardımı						
Öğrenci Başına Genel Toplam Yardımı						
<b>Maliyet Hesabında Toplama Dahil Olmayan Ödenekler</b>						
(*) Cari ve Sermaye Giderleri (Bilimsel Araştırma Projeleri) Ödeneği						
(**) Sermaye Giderleri 06.5 (Bina İnşaatı) ödeneği						
(***) Yaz Okulu ödeneği						





## DİĞER SOSYAL FAALİYETLER

BÖLÜMLER	SAYISI			ÜYE SAYISI		
			2021			2021
Öğrenci Kulüpleri			7			712
Mezun Öğrenciler Derneği						
<b>TOPLAM</b>			<b>7</b>			<b>712</b>

## 5.2 Sağlık Hizmetleri

### 5.2.1. Sağlık Hizmetleri

Birim	Yatak Sayısı	Hasta Sayısı	Tetkik Sayısı
Acil Servis Hizmetleri			
Yoğun Bakım			
Klinik			
Ameliyat Sayısı			
Poliklinik Hastası Sayısı			
Laboratuar Hizmetleri			
Radyoloji Ünitesi Hizmetleri			
Nükleer Tıp Bölümünde Verilen Hizmetler			
Mediko Sosyal Poliklinik Hasta Sayısı			
<b>Toplam</b>			



5.2.2. Üniversitemizde Hizmet Verilen Hasta Sayıları				
	Hizmet Birimi			Toplam
	K.Ü. Hastanesi	K.Ü. Fizik Tedavi ve Rehabilitasyon Hastanesi		
Yatan Hasta				
Ayaktan Hasta				
<b>Toplam</b>				

### 5.3- İdari Hizmetler

### 5.4 Diğer Hizmetler

#### 5.4.1- Hukuk Hizmeti

##### 5.4.1.1 Adli ve idari Yargı Hizmetleri

YÜRÜTÜLEN DAVALAR							
Davacılar	Devir	Açılan	Toplam	Sonuçlanan		Devam Eden	
				İdari Mah.	İşlemden Kalktı	İdari Mah.	Temyizde
Akademik							
İdari							
Öğrenci							
Üniversite							
Üniversite Dışı							
<b>TOPLAM</b>							





### SONUÇLANAN DAVALAR

DAVACILAR	KAZANILAN	KAYBEDİLEN	TOPLAM	KAZANMA ORANI
Akademik				
İdari				
Öğrenci				
Üniversite				
Üniversite Dışı				
TOPLAM				

#### 5.4.2.1- Soruşturma Hizmetleri

### YÜRÜTÜLEN SORUŞTURMALAR

Soruşturma Türü	Soruşturulan	Devir	Açılan	Toplam	Sonuçlanan	Devam Eden
Ön İnceleme	Akademik					
	İdari					
	Öğrenci					
	Toplam					
Disiplin Soruşturması	Akademik		4	4	3	1
	İdari					
	Öğrenci	1	1	2	2	0
	Toplam	1	5	6	5	1
Ceza Soruşturması	Akademik					
	İdari					
	Öğrenci					
	Toplam					
Genel Toplam		1	5	6	5	1



### İCRA TAKİPLERİ

Dosya Sayısı	Takip	Tahsilât	Kalan	Tahsilât Oranı
1	1	1	1	%25
Toplam				

### GENEL NİTELİKTEKİ HİZMETLER

Dosya Sayısı	Takip	Tahsilât	Kalan	Tahsilât Oranı
Toplam				



### 5.4.2- Hizmet, Bilim-Sanat, Teşvik ve Grup Başarı Ödülleri

5.4.1 Hizmet, Bilim-Sanat, Teşvik ve Grup Başarı Ödülleri								
Ödül Türü	2015	2016	2017	2018	2019	2020	2021	Toplam
Bilim Ödülü								
Bilimde Hizmet Ödülü								
Bilimde Teşvik Ödülü								
Sanat Ödülü								
Sanatta Hizmet Ödülü								
Sanatta Teşvik Ödülü								
Araştırma Başarı Ödülü (Grup)								
<b>Toplam</b>								



5.4.2 Yurtdışı Kongre Katılım Desteği			
Yıllar	Desteklenen Kişi Sayısı	Destek Tutar (YTL)	Genel Toplam (YTL)
2018			
2019			
2020			
2021			
<b>Toplam</b>			

### 5.4.3- Uluslararası Kuruluşlara Üyelikler

ULUSLAR ARASI KURULUŞLARA ÜYELİK BİLGİ FORMU					
Sıra No	Uluslar arası Kuruluşun Adı	Kuruluşa Üyeliğin Yasal Dayanağı (Kanun, Karar, Antlaşma, Protokol vs)	Yıllık Aidat veya Katkı Payı		
			Döviz Cinsi	t-1	t
				Miktar\TL	Miktar\TL
		TOPLAM			

### 5.4.3. 2011 Yılı Döner Sermaye İşletmesi Gelir Gider Tablosu \*

GELİRLER							GİDERLER			
TAHAKKUKLAR					TAHSİLATLAR			Tahakkuk Eden Gider (Cari)	2007 Yılı Devir Ödeme	Toplam Tahakkuk Eden Gider
Birim	Tahakkuk Eden Gelir (Cari)	2007 Yılı Devir Alacaklar	Kesinti Tutarı	Toplam Tahakkuk Eden Gelir	Tahsil Edilen Gelir	2007 Yılı Devir Banka Mevcudu	Toplam Banka			
<b>Toplam</b>										

\* Sadece Döner Sermaye İşletme Müdürlüğüne Doldurulacaktır.



## 6- Yönetim ve İç Kontrol Sistemi

### *(Mali Yönetim ve Harcama Öncesi Kontrol Sistemi)*

*(Birim atama, satın alma, ihale gibi karar alma süreçleri, yetki ve sorumluluk yapısı, mali yönetim, harcama öncesi kontrol sistemine ilişkin tespit ve değerlendirmeler yer alır.)*

### D- Diğer Hususlar

*(Bu başlık altında, yukarıdaki başlıklarda yer almayan ancak birimin açıklanmasını gerekli gördüğü diğer konular özet olarak belirtilir.)*

## 1-ERASMUS

Öğretim Üyesi Yetiştirme Programı uyarınca başka üniversitelerle imzalanan protokoller çerçevesinde verilen eğitimlere yer verilecektir.

ERASMUS Programı

ERASMUS Öğrenci Staj Hareketliliği

ERASMUS kapsamında yapılan tanıtımlara, etkinliklere, oryantasyon programlarına, anketlere, ERASMUS STUDENT NETWORK (ESN) tanıtım ve etkinliklerine, ERASMUS dışındaki programlara (gençlik programı gibi) ve akademik işbirliği protokollerine yer verilecektir.

ERASMUS Öğrenci Öğrenim Hareketliliği

.....  
.....  
.....  
.....  
.....  
.....



Yıllara göre gelen öğrenci sayıları

DİĞER ÜLKELERDEN GELEN ÖĞRENCİ SAYISI					
ÜLKE	Eğitim ve Öğretim Dönemi				
	20..-20..	20..-20..	20..-20..	20..-20..	20..-20..
Toplam					

- Avrupa Birliği Ofisi tarafından doldurulacaktır.

## 2- FARABİ PROGRAMI

Yükseköğretim Kurumu Başkanlığının 18 Şubat 2009 da uygulamaya koyduğu FARABİ programı kapsamında üniversitemizde yürütülen FARABİ programı faaliyetlerine ilişkin bilgilere yer verilecektir.

FARABİ DEĞİŞİM PROGRAMI						
01/01/2021 - 31/12/2021 Eğitim ve Öğretim Yılı						1/2
Yararlananlar	Adı ve Soyadı	Bölümü	Toplam Yarıyıl	Gittiği Üniversite	Toplam Tutar	Ödenen
Giden Öğrenci	-	-	-	-	-	-
TOPLAM	-	-	-	-	-	-



### 3- YÜKSEKLİSANS TEZ ARAŞTIRMA BURSUSU (YURTDIŞI YÖK BURSUSU)

Birim\İdare 2547 Sayılı Yükseköğretim Kanununun 39. maddesi uyarınca yüksek lisans tezi ile ilgili inceleme araştırma yapmak amacıyla yurt dışına gönderilen araştırma görevlilerine ilişkin bilgilere yer verilecektir.

#### YÜKSEK LİSANS TEZ ARAŞTIRMA BURSUSU (YURTDIŞI YÖK BURSUSU)

BİRİM	BÖLÜM	YARARLANAN ADI VE SOYADI	GÖREVLENDİRME SÜRESİ (GÖREV TARİH ARALIĞI)	GİTTİĞİ ÜLKE\ ÜNİVERSİTE	TOPLAM TUTAR
TOPLAM					



## II- AMAÇ ve HEDEFLER

### A. Birim Amaç ve Hedefleri

Stratejik Amaçlar	Stratejik Hedefler
Stratejik Amaç-1	Eğitim –Öğretimin kalitesinin artırılması
	Yeni bölümlere öğretim elemanı ve öğrenci alınması
	Ulusal ve Uluslararası yayınların artırılması
Stratejik Amaç-2	Öğretim elemanı niteliğinin artırılması
	Öğrenci niteliğinin artırılması
	İdari personelin niteliğinin artırılması
Stratejik Amaç-3	Akademik personele yönelik hizmet kalitesinin iyileştirilmesi
	Öğrenciye yönelik hizmet etkinliklerinin iyileştirilmesi
	Laboratuvar imkânlarının geliştirilmesi, kütüphanenin etkin kullanımının sağlanması





## **B. Temel Politikalar ve Öncelikler**

Gazetecilik, Radyo ve Tv yapımıcılığı, Sinema, Reklamcılık, Halkla İlişkiler Uzmanlığı vb. alanlarda öğrencilere gerekli bilgi ve becerileri kazandırarak onları mesleki yaşama hazırlamak.

Öğrencilerin, kitle iletişim kurumlarının, araçlarının ve örgütlerinin yapı ve işlevlerine ilişkin eleştirel ve sorgulayıcı düşünebilmelerini sağlamak, bilimsel yönetime ilişkin temel bilgileri kazandırmak.

Öğrencilerin yazma ve konuşma becerilerinin ve analitik düşünme yeteneklerinin gelişmesine yardımcı olmak.

## **C. Diğer Hususlar**

Rektörlüğümüzce Fakültemizin akademik personel ihtiyacının karşılanması amacıyla Gazetecilik ve Radyo Televizyon ve Sinema Bölümlerine Araştırma Görevlisi alımı ilanına çıkmıştır. Eğitim öğrenim hizmetlerinin kalitesinin artırılması ve öğrenim hizmetlerinin aksatılmadan yürütülmesi öncelikli hedefimizdir.



### III- FAALİYETLERE İLİŞKİN BİLGİ VE DEĞERLENDİRMELER

#### A- Mali Bilgiler

#### 1- Bütçe Uygulama Sonuçları

1.1.1. Hazine Yardımı						
HAZİNE YARDIMI	Bütçe Ödeneği	Serbest Ödenek (b)	Gerçekleşme Durumu% (a*100)/b	Kesin Harcama(a)	Kalan Ödenek	Açıklama
01- Personel Giderleri	2.615.800,00	2.615.800,00	%99	2.613.732,73	2.067,27	
02- Sos. G. Kur. D. Prim. Giderleri	323.100,00	323.100,00	%99	322.936,59	163,41	
03- Mal ve Hizmet Alım Giderleri	276.900,00	268.400,00	%95,81	265.292,48	1.933,52	
05- Cari Transferler						
06- Sermaye Giderleri						
<b>Toplam</b>	<b>3.215.800,00</b>	<b>3.207.300,00</b>	<b>%99,57</b>	<b>3.201.961,80</b>	<b>4.164,20</b>	



1.2.1. Öz Gelir						
ÖZ GELİR	Bütçe Ödeneği	Serbest Ödenek (b)	Gerçekleşme Durumu% (a*100)/b	Kesin Harcama(a)	Kalan Ödenek	Açıklama
Bilimsel Araştırmalar						
SKS Bütçesi						
Yaz Okulu						
İkinci Öğretim	439.300,00	439.300,00	%92,88	408.015,90	28.284,10	
Kira Gelirleri						
Diğer						
<b>Toplam</b>	<b>439.300,00</b>	<b>439.300,00</b>	<b>%92,88</b>	<b>408.015,90</b>	<b>28.284,10</b>	

1.2.3. Bütçe Gelirleri			
	2021 BÜTÇE TAHMİNİ	2021 GERÇEKLEŞME DURUMU	GERÇEKLEŞME ORANI
<b>02 – Vergi Dışı Gelirler</b>			
<b>03 – Sermaye Gelirleri</b>			
<b>04 – Alınan Bağış ve Yardımlar</b>			
<b>Toplam</b>			





## B- Performans Bilgileri

Fakültemizde Akademik personel azlığı ve ders yoğunluğu sebebi ile doğrudan proje üretme çabalarına geçilememekte ancak dolaylı olarak projelere katılım veya destekleme yönünde girişimler araştırılmaktadır. Kurumsal faaliyetlerimiz bilimsel çalışmalar, Reklamcılık, fotoğrafçılık, internet gazeteciliği uygulama atölyelerimizi faaliyete geçirilmesi, öğrencilerin isteğe bağlı staj ortamlarının takibi, bilişim laboratuvarlarının faaliyete geçirilmesi, TV ve Radyo stüdyolarının hizmete sokulmasını, ders araç gereçlerinin artırılması, idari hizmetlerin geliştirilmesini kapsamaktadır.

### 1- Faaliyet ve Proje Bilgileri

#### 1.1.Faaliyet Bilgileri

1.1.1 Ulusal ve Uluslar Arası Bilimsel Toplantı Sayısı						
(Üniversite Öğretim Üyeleri veya İdari Kesim Tarafından Düzenlenen)						
FAALİYET TÜRÜ	Fakülte	Enstitü	Y.Okul	Meslek Y.Okulu	İdari Birimler	TOPLAM
Sempozyum ve Kongre						
Konferans	2					
Panel	2					
Eğitim Semineri	2					
Seminer						
Açık Oturum						
Söyleşi	2					
Tiyatro						
Festival	1					
Sergi						
Turnuva						
Teknik Gezi						
Diğer						
Toplam	9					



1.1.2 Ulusal ve Uluslar Arası Bilimsel Toplantılara Katılan Sayısı

(Üniversite ve Diğer Kuruluşlar Tarafından Düzenlenen toplantılara Öğretim Elemanı/İdari Personel katılımı)

FAALİYET TÜRÜ	Fakülte	Enstitü	Y.Okul	Meslek Y.Okulu	İdari Birimler	TOPLAM
Sempozyum ve Kongre	3					
Konferans	2					
Panel						
Eğitim Semineri	5					
Seminer	1					
Açık Oturum						
Söyleşi						
Tiyatro						
Festival						
Sergi						
Turnuva						
Teknik Gezi						
<b>Toplam</b>	<b>11</b>					



### 1.1.3. Öğrenciye ve Personele Sunulan Barınma, Yemek ve Sağlık Hizmetleri

	Barınma Hizmeti			Yemek Hizmetleri	Sağlık Hizmetleri	
	Barınma Hizmetinden Yararlanan Kişi Sayısı	Ortalama Barınma Hizmeti Süresi/Gün	Oda Başına Kişi Sayısı	Yemek Hizmetinden Yararlanan Sayısı	Mediko Sağlık Hizmetinden Yararlananların Sayısı	Medikodan 2. ve 3. Basamak Sevk Edilenlerin Sayısı
Öğrenci						
Personel						
<b>Toplam</b>						

### 1.1.4. Sporcu Bilgileri

	Katılınan Spor Dalı Sayısı	Müsabakalara Katılan Kişi Sayısı	Kazanılan Madalya Sayısı	Milli Sporcu Sayısı	Toplam
Öğrenci	-	-	-	-	-
Personel					
<b>Toplam</b>					



## 1.2. Yayınlarla İlgili Faaliyet Bilgileri

### 1.2.1 İndekslere Giren Hakemli Dergilerde Yapılan Yayınlar Öğretim Üyesi ve Diğer Öğretim Elemanları Başına Düşen Yayın Sayıları

Uluslararası Makale	Ulusal Makale	Uluslararası Bildiri	Ulusal Bildiri	Kitap	Toplam

### 1.2.2. Editörlük ve Hakemlik Yapan Öğretim Üyesi Sayısı / Dergi Sayısı

Editörlük/Hakemlik Yapan Öğretim Üyesi Sayısı	Editörlük/Hakemlik Yapılan Kitap Sayısı	Dergi Hakemliği Yapan Öğretim Üyesi Sayısı	Hakemliği Yapılan Dergi Sayısı

### 1.2.3. 2021 Yılına Ait Atıf İndekslerde Yer Alan K.Ü. Adresli Yayınlar

İndekslenen	Tüm Dokümanlar	Makaleler

### 1.2.4. 2021 Yılı WOS'da İndekslenen K.Ü. Yayın Sayılarının İndekslere ve Fakültelere Göre Dağılımı

BİRİM	SCI	SSCI	A&HCI	Toplam





### 1.3. Üniversiteler Arasında Yapılan İkili Anlaşmalar

1.3.1. Üniversiteler Arası İkili Anlaşmalar		
Üniversitenin Adı	Ülkesi	Anlaşma Sayısı
<b>Toplam</b>		

### 1.4. Proje Bilgileri

1.4.1. Bilimsel Araştırma Proje Sayısı						
PROJELER	2021					
	Önceki Yıllardan Devreden Proje	Yıldan Eklenen Proje	Yıl İçinde Eklenen Proje	Toplam	Yıl İçinde Tamamlanan Proje	Toplam Ödenek YTL
DPT						
TÜBİTAK						
A.B.						
BAP.						
DİĞER						
<b>Toplam</b>						



## 2- Performans Sonuçları Tablosu

### 3- Performans Sonuçlarının Değerlendirilmesi

Stratejik Amaçlar	Stratejik Hedefler	Hedeflenen	Gerçekleşme Durumu (%)	Açıklama
Stratejik Amaç-1	Hedef-1			
	Hedef-2			
	Hedef-3			
	Hedef-4			
Stratejik Amaç-2	Hedef-1			
	Hedef-2			
	Hedef-3			
Stratejik Amaç-3	Hedef-1			
	Hedef-2			
	Hedef-3			

### 4- Performans Bilgi Sisteminin Değerlendirilmesi

(Performans göstergelerine ilişkin değerlendirmeler, veri toplanması, işlenmesi ve kalitesine ilişkin değerlendirmeler, veri elde edilmeyen durumlar ve nedenleri ile performans bilgi sisteminin geliştirilmesine yönelik birim tarafından yürütülen çalışmalara yer verilir. Kamu İdarelerinde Hazırlanacak Faaliyet Raporları Hakkında Yönetmelik'in Geçici Madde 2'ye göre performans programları hazırlanana kadar, bu bölüme ilişkin bilgilere yer verilmeyecektir.)

### 5- Diğer Hususlar

(Bu başlık altında, yukarıdaki başlıklarda yer almayan fakat birimin performansı açısından gerekli görülen konular özet olarak belirtilir.)

.....  
.....  
.....



#### IV- KURUMSAL KABİLİYET ve KAPASİTENİN DEĞERLENDİRİLMESİ

---

##### A- Üstünlükler

*Fakültemizde, Doktoralarını İletişim alanında tamamlamış genç, dinamik, ülkemizdeki ve dünyadaki akademik ve sektörel gelişmeleri yakından takip edebilecek donanıma sahip akademisyenler görev almaktadır.*

##### B- Değerlendirme

*İlk öğrencilerini 2012-2013 akademik yılında alan ve çok sayıda fakültemiz bünyesinde, Halkla İlişkiler ve Reklamcılık, Gazetecilik, Radyo Tv. ve Sinema olmak üzere 3 farklı bölüm barındırmakta ve kapasitesini geliştirerek yoluna devam etmektedir.*



## İÇ KONTROL GÜVENCE BEYANI

Harcama yetkilisi olarak yetkim dahilinde;

Bu raporda yer alan bilgilerin güvenilir, tam ve doğru olduğunu beyan ederim.

Bu raporda açıklanan faaliyetler için idare bütçesinden harcama birimimize tahsis edilmiş kaynakların etkili, ekonomik ve verimli bir şekilde kullanıldığını, görev ve yetki alanım çerçevesinde iç kontrol sisteminin idari ve mali kararlar ile bunlara ilişkin işlemlerin yasallık ve düzenliliği hususunda yeterli güvenceyi sağladığını ve harcama birimimizde süreç kontrolünün etkin olarak uygulandığını bildiririm.

Bu güvence, harcama yetkilisi olarak sahip olduğum bilgi ve değerlendirmeler, iç kontroller, iç denetçi raporları ile Sayıştay raporları gibi bilgim dahilindeki hususlara dayanmaktadır.

Burada raporlanmayan, idarenin menfaatlerine zarar veren herhangi bir husus hakkında bilgim olmadığını beyan ederim. (K.Ü. İletişim Fakültesi )

  
Prof. Dr. Muharrem CETİN

Dekan